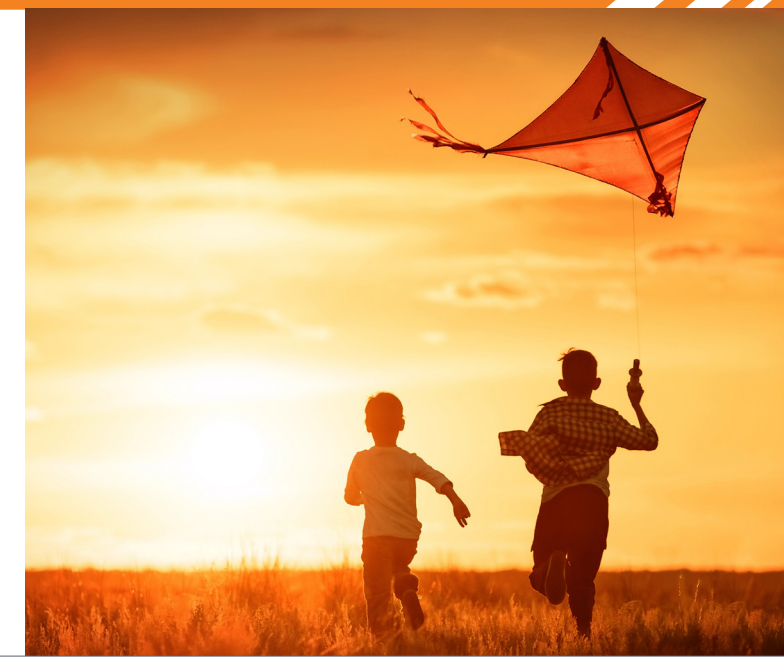


Peajes 2018

autopista AP-68

Bilbao - Logroño - Zaragoza



- Localidad
- Salida
- Peaje troncal
- Autopista AP-68
- Otras autopistas
- Otras carreteras
- A Área de Servicio

AP-68 Bilbao - Logroño - Zaragoza

Ligeros	Bilbao	Arrigorriaga	Llodio	Ziorraga	Altube	Subijana	Enlace AP-1	Zambrana	Haro	Cenicero	Navarrete	Logroño	Recajo	Agoncillo	Lodosa	Calahorra	Enlace Alfaro	AP-15	Tudela	Alagón Gallur	272	Zaragoza
Bilbao		0,85	2,05	*	5,55	8,00	10,00	10,85	12,05	14,15	14,90	15,85	16,70	17,15	*	20,05	22,55	23,10	24,25	27,50	30,15	32,30
Arrigorriaga	0,85		2,05	*	5,55	8,00	10,00	10,85	12,05	14,15	14,90	15,85	16,70	17,15	*	20,05	22,55	23,10	24,25	27,50	30,15	32,30
Llodio	2,05	2,05		*	3,65	6,10	8,10	8,95	10,20	12,30	13,05	13,95	14,80	15,25	*	18,15	20,70	21,25	22,40	25,60	28,30	30,45
Ziorraga	*	*	*		1,30	3,80	5,80	6,65	7,85	9,95	10,70	11,65	12,50	12,90	*	15,85	18,35	18,90	20,05	23,30	25,95	28,10
Altube	5,55	5,55	3,65	1,30		2,80	4,85	5,65	6,90	9,00	9,75	10,70	11,55	11,95	*	14,90	17,40	17,95	19,10	22,35	25,00	27,15
Subijana	8,00	8,00	6,10	3,80	2,80		2,15	3,00	4,20	6,30	7,05	8,00	8,85	9,30	*	12,20	14,70	15,25	16,40	19,65	22,30	24,45
Enlace AP-1	10,00	10,00	8,10	5,80	4,85	2,15		0,75	1,95	4,05	4,80	5,75	6,60	7,05	*	9,95	12,45	13,00	14,15	17,40	20,05	22,20
Zambrana	10,85	10,85	8,95	6,65	5,65	3,00	0,75		1,55	3,65	4,40	5,35	6,20	6,60	*	9,55	12,05	12,60	13,75	17,00	19,65	21,80
Haro	12,05	12,05	10,20	7,85	6,90	4,20	1,95	1,55		2,25	3,00	3,90	4,80	5,20	*	8,15	10,65	11,20	12,35	15,60	18,25	20,40
Cenicero	14,15	14,15	12,30	9,95	9,00	6,30	4,05	3,65	2,25		0,90	1,85	2,70	3,15	*	6,05	8,55	9,10	10,30	13,50	16,15	18,35
Navarrete	14,90	14,90	13,05	10,70	9,75	7,05	4,80	4,40	3,00	0,90		1,10	1,95	2,40	*	5,30	7,80	8,35	9,50	12,75	15,40	17,55
Logroño	15,85	15,85	13,95	11,65	10,70	8,00	5,75	5,35	3,90	1,85	1,10		1,25	1,65	*	4,55	7,10	7,65	8,80	12,05	14,70	16,85
Recajo	16,70	16,70	14,80	12,50	11,55	8,85	6,60	6,20	4,80	2,70	1,95	1,25		0,55	*	3,45	6,00	6,55	7,70	10,95	13,60	15,75
Agoncillo	17,15	17,15	15,25	12,90	11,95	9,30	7,05	6,60	5,20	3,15	2,40	1,65	0,55		*	3,05	5,55	6,10	7,25	10,50	13,15	15,30
Lodosa	*	*	*	*	*	*	*	*	*	*	*	*	*	*	*	1,10	3,60	4,15	5,35	8,55	11,20	13,40
Calahorra	20,05	20,05	18,15	15,85	14,90	12,20	9,95	9,55	8,15	6,05	5,30	4,55	3,45	3,05	1,10		2,65	3,20	4,35	7,60	10,25	12,40
Alfaro	22,55	22,55	20,70	18,35	17,40	14,70	12,45	12,05	10,65	8,55	7,80	7,10	6,00	5,55	3,60	2,65		0,80	1,95	5,20	7,85	10,00
Enlace AP-15	23,10	23,10	21,25	18,90	17,95	15,25	13,00	12,60	11,20	9,15	8,35	7,65	6,55	6,10	4,15	3,20	0,80		1,40	4,65	7,30	9,45
Tudela	24,25	24,25	22,40	20,05	19,10	16,40	14,15	13,75	12,35	10,30	9,50	8,80	7,70	7,25	5,35	4,35	1,95	1,40		3,45	6,10	8,25
Gallur	27,50	27,50	25,60	23,30	22,35	19,65	17,40	17,00	15,60	13,50	12,75	12,05	10,95	10,50	8,55	7,60	5,20	4,65	3,45		2,85	5,00
Alagón 272	30,15	30,15	28,30	25,95	25,00	22,30	20,05	19,65	18,25	16,15	15,40	14,70	13,60	13,15	11,20	10,25	7,85	7,30	6,10	2,85		2,75
Zaragoza	32,30	32,30	30,45	28,10	27,15	24,45	22,20	21,80	20,40	18,35	17,55	16,85	15,75	15,30	13,40	12,40	10,00	9,45	8,25	5,00		

Estaciones de peaje abierto	Categoría I Ligeros	Categoría II Pesados 1	Categoría III Pesados 2
Bilbao - A. Serv. Arrigorriaga - Bilbao	1,90	1,90	1,90
Areta - Bilbao (dirección única)	2,05	3,75	4,25
Alagón 275 - Zaragoza (dirección única)	2,35	4,10	4,90

CATEGORÍAS DE VEHÍCULO

Ligeros

- Motocicletas con o sin sidecar.
- Vehículos de turismo sin remolque, o con remolque, sin rueda gemela (doble neumático).
- Furgones, furgonetas y microbuses de 2 ejes y 4 ruedas.

Pesados 1

- Camiones y autocares de 2 ejes.
- Camiones y autocares de 3 ejes y de 2 ejes con remolque de 1 eje.
- Turismos, furgones, furgonetas y microbuses (todos ellos de 2 ejes, 4 ruedas), con remolque de 1 eje con rueda gemela (doble neumático).

Pesados 2

- Camiones y autocares, con o sin remolque, con un total de 4 ejes o más.
- Turismos, furgones, furgonetas y microbuses (todos ellos con 2 ejes, 4 ruedas), con remolque de 2 o más ejes y, al menos, 1 eje con rueda gemela (doble neumático).

Microbús: Vehículo de 2 ejes y 4 ruedas, destinado al transporte de pasajeros, con un máximo de 9 plazas, incluido el conductor.

Más información en el Centro de Atención al Cliente
+34 902 200 320 o (934 927 827)
Horario de atención: laborables de 8 a 20 h.

Descárgate la APP:



Accede a:



Síguenos en:



Pesados 1	Bilbao	Arrigorriaga	Llodio	Ziorraga	Altube	Subijana	Enlace AP-1	Zambrana	Haro	Cenicero	Navarrete	Logroño	Recajo	Agoncillo	Lodosa	Calahorra	Enlace Alfaro	AP-15	Tudela	Alagón Gallur	272	Zaragoza
Bilbao		1,50	3,75	*	10,15	14,65	18,30	19,85	22,15	26,05	27,45	29,15	30,75	31,55	*	36,95	41,65	42,65	44,65	50,30	54,95	58,75
Arrigorriaga	1,50		3,75	*	10,15	14,65	18,30	19,85	22,15	26,05	27,45	29,15	30,75	31,55	*	36,95	41,65	42,65	44,65	50,30	54,95	58,75
Llodio	3,75	3,75		*	6,70	11,20	14,85	16,40	18,70	22,60	24,00	25,70	27,30	28,10	*	33,50	38,20	39,25	41,25	46,90	51,55	55,30
Ziorraga	*	*	*		0,00	6,95	10,60	12,15	14,45	18,35	19,75	21,45	23,05	23,85	*	29,25	33,90	34,95	36,95	42,60	47,25	51,05
Altube	10,15	10,15	6,70	0,00		5,15	8,85	10,40	12,70	16,60	18,00	19,70	21,30	22,10	*	27,50	32,15	33,20	35,20	40,85	45,50	49,30
Subijana	14,65	14,65	11,20	6,95	5,15		3,90	5,45	7,75	11,65	13,05	14,75	16,35	17,15	*	22,55	27,25	28,30	30,30	35,90	40,55	44,35
Enlace AP-1	18,30	18,30	14,85	10,60	8,85	3,90		1,35	3,65	7,55	8,95	10,65	12,25	13,05	*	18,45	23,10	24,15	26,15	31,80	36,45	40,25
Zambrana	19,85	19,85	16,40	12,15	10,40	5,45	1,35		2,90	6,80	8,20	9,90	11,50	12,30	*	17,70	22,35	23,40	25,40	31,05	35,70	39,50
Haro	22,15	22,15	18,70	14,45	12,70	7,75	3,65	2,90		4,20	5,55	7,30	8,90	9,70	*	15,10	19,75	20,80	22,80	28,45	33,10	36,90
Cenicero	26,05	26,05	22,60	18,35	16,60	11,65	7,55	6,80	4,20		1,70	3,45	5,05	5,85	*	11,25	15,90	16,95	18,95	24,60	29,25	33,05
Navarrete	27,45	27,45	24,00	19,75	18,00	13,05	8,95	8,20	5,55	1,70		2,00	3,60	4,40	*	9,80	14,50	15,55	17,55	23,20	27,85	31,60
Logroño	29,15	29,15	25,70	21,45	19,70	14,75	10,65	9,90	7,30	3,45	2,00		2,30	3,10	*	8,50	13,15	14,20	16,20	21,85	26,50	30,30
Recajo	30,75	30,75	27,30	23,05	21,30	16,35	12,25	11,50	8,90	5,05	3,60	2,30		1,05	*	6,45	11,10	12,15	14,15	19,80	24,45	28,25
Agoncillo	31,55	31,55	28,10	23,85	22,10	17,15	13,05	12,30	9,70	5,85	4,40	3,10	1,05		*	5,65	10,30	11,35	13,35	19,00	23,65	27,45
Lodosa	*	*	*	*	*	*	*	*	*	*	*	*	*	*	*	2,05	6,70	7,75	9,75	15,40	20,05	23,85
Calahorra	36,95	36,95	33,50	29,25	27,50	22,55	18,45	17,70	15,10	11,25	9,80	8,50	6,45	5,65	2,05		4,95	5,95	7,95	13,60	18,25	22,05
Alfaro	41,65	41,65	38,20	33,90	32,15	27,25	23,10	22,35	19,75	15,90	14,50	13,15	11,10	10,30	6,70	4,95		1,50	3,50	9,15	13,80	17,60
Enlace AP-15	42,65	42,65	39,25	34,95	33,20	28,30	24,15	23,40	20,80	16,95	15,55	14,20	12,15	11,35	7,75	5,95	1,50		2,45	8,10	12,75	16,55
Tudela	44,65	44,65	41,25	36,95	35,20	30,30	26,15	25,40	22,80	18,95	17,55	16,20	14,15	13,35	9,75	7,95	3,50	2,45		6,00	10,65	14,45
Gallur	50,30	50,30	46,90	42,60	40,85	35,90	31,80	31,05	28,45	24,60	23,20	21,85	19,80	19,00	15,40	13,60	9,15	8,10	6,00			