

# Observatorio sobre el comportamiento de los conductores en la red de Autopistas

2017



VELOCIDAD



CARRILES



INTERMITENTES



DISTANCIA  
DE SEGURIDAD



CINTURONES



MÓVIL

**114** Km/h  
es la velocidad media

**18,7%**  
de los vehículos  
no circula  
por el carril de la derecha

**39,6%**  
de los conductores  
no usa el intermitente  
para adelantar

**16,5%**  
de los vehículos ligeros  
no respeta la distancia  
mínima de seguridad

**21,3%**  
de los pasajeros  
posteriores no llevan  
cinturón

**4,6%**  
de los conductores  
usa el teléfono  
al volante



VELOCIDAD



CARRILES



INTERMITENTES



DISTANCIA DE SEGURIDAD



CINTURONES



MÓVIL

## Normativa

Respetar los límites de velocidad:



Ligeros

**120** km/h

Velocidad media  
118,9 km/h



Pesados

**90** km/h

Velocidad media  
89,3 km/h



Autobuses

**100** km/h

Velocidad media  
98,3 km/h

## Sanción

Multa

**100€**

**600€**

Pérdida

**2** Puntos

**6** Puntos

**38,3%**

de vehículos ligeros  
conducen ligeramente  
por encima del límite  
permitido, superándola en  
el rango de los 5-10 km/h

**17,2%**

de los autocares supera  
ligeramente  
el límite de velocidad,  
como máximo en 5 km/h

**34,8%**

de vehículos pesados  
conduce ligeramente por  
encima de los 90 km/h,  
superándola como máximo  
en 5 km/h

## Peligrosidad/Consejos



Los conductores prácticamente  
aprueban en velocidad

El exceso de velocidad es un factor determinante  
en el **30% de los accidentes mortales**.

Aumenta tanto el riesgo de sufrir accidentes como  
la probabilidad de sufrir lesiones de carácter grave  
e incluso morir.

En el 53,7% de los accidentes mortales  
**se registra alguna infracción de velocidad.**

Las velocidades más elevadas  
**se registran de noche y en fin de semana.**

Un incremento en la velocidad media de 1 km/h  
**resulta en un incremento del 3% en el riesgo  
de accidentes con lesionados.**

En una colisión a 80 km/h, **la probabilidad de  
muertes es 20 veces superior** que a 30 km/h.

## Normativa

Se circulará normalmente por el carril situado más a su derecha, si bien se podrá utilizar el resto de los de dicho sentido cuando las circunstancias del tráfico o de la vía lo aconsejen, a condición de que no entorpezca la marcha de otro vehículo que le siga.

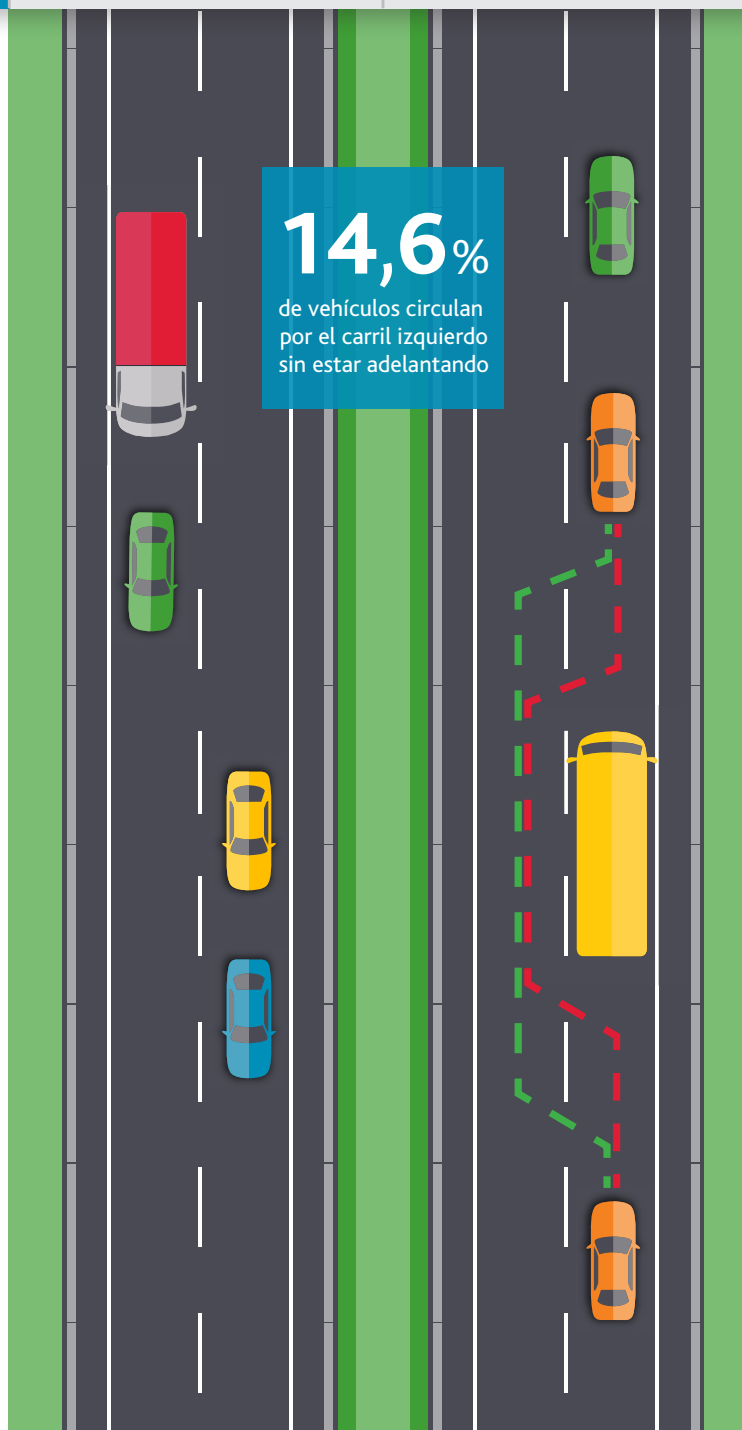


## Sanción

Multa **200€**

Por no circular por el carril situado más a la derecha y entorpecer la circulación de cualquier vehículo que nos siga con intención de adelantarnos.

**¡Adelantar por la derecha es una maniobra prohibida!**  
Supone una sanción grave.



## Peligrosidad/Consejos



### Comportamiento

**¡Adelantar por la derecha está prohibido!**  
Crea nerviosismo y comportamientos agresivos

Al volante, **¡actitud positiva!**  
**¿Sabías que uno de los factores que más nos afecta al volante es la actitud y comportamiento del resto de conductores?**



### Convivencia Camión - Ligero

Consejos convivencia camión – ligero  
Adelanta con más anticipación, con el intermitente antes y después, luego regresa al carril dando más espacio al camión.

**Presta especial atención**  
si observas que hay varios camiones consecutivos.

RECUERDA:  
**ANTICIPA EL ADELANTEMIENTO A CAMIONES**

### Normativa

El código de circulación obliga a señalar los cambios de carril y maniobras al resto de conductores.



### Sanción

Multa

200€

No advertir con señales ópticas al resto de conductores de las maniobras efectuadas supone una infracción grave.



### Peligrosidad/Consejos



Señaliza

Señaliza todos los **cambios de carril, adelantamientos e incorporaciones**

Recuerda: el resto de conductores **no pueden predecir tus acciones.**

Señalar todas las maniobras con suficiente antelación **garantizará mayor seguridad.**

## Normativa

la separación que debe guardar el conductor de un vehículo que circula detrás de otro sin señalar su propósito de adelantamiento, debe de ser tal que permita al que a su vez le siga adelantarlo con seguridad.

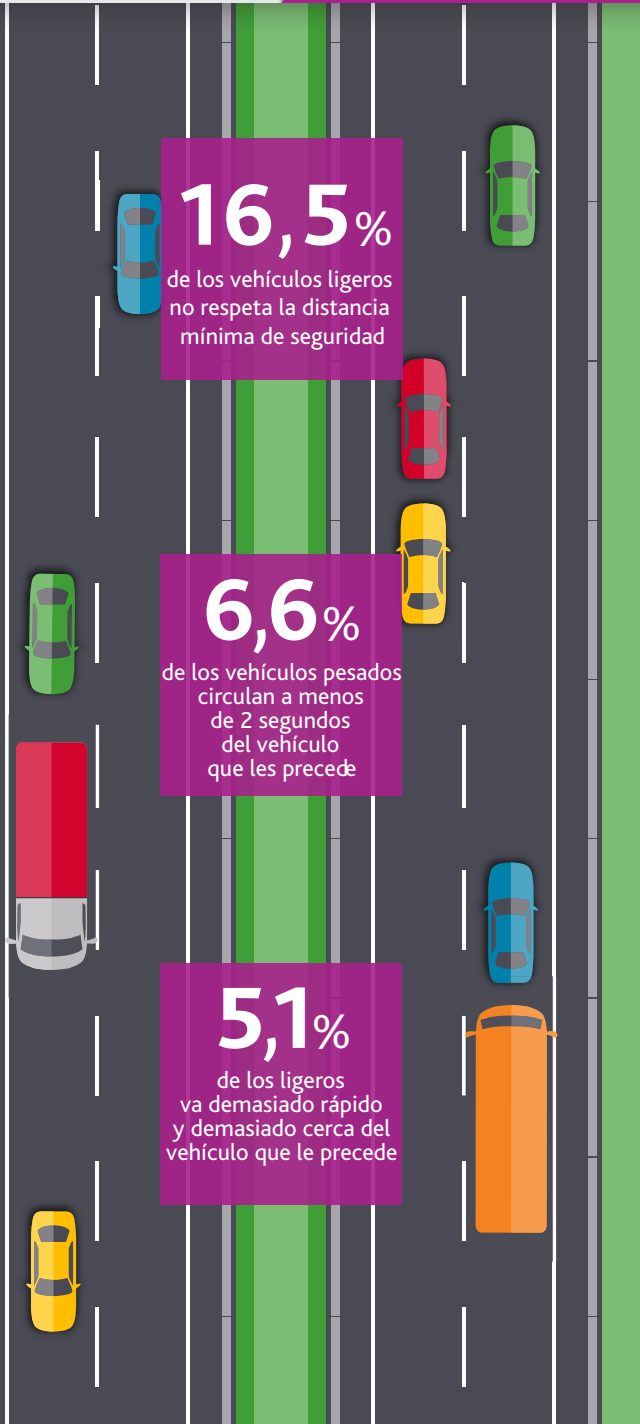


3 segundos = 6 rayitas

## Sanción

Multa **200€**

Pérdida **4** Puntos



## Peligrosidad/Consejos



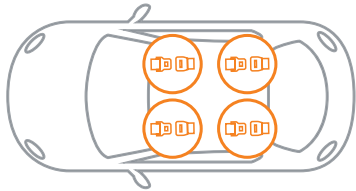
Ante un imprevisto si no mantienes la distancia mínima de seguridad, **te será imposible evitar un accidente.**

A 120 Km/h, necesitamos 0,75 segundos para reaccionar = 25 metros antes de frenar + 65-70 metros frenando (Depende del vehículo) = **El total son casi 100 metros.**

- \* Viernes y sábado son los días en los que menos se respeta la distancia de seguridad entre vehículos
- \* Los vehículos que circulan por el carril derecho respetan en mayor proporción la distancia de seguridad entre vehículos

### Normativa

El uso del cinturón es obligatorio tanto para el conductor, como para el resto de pasajeros.



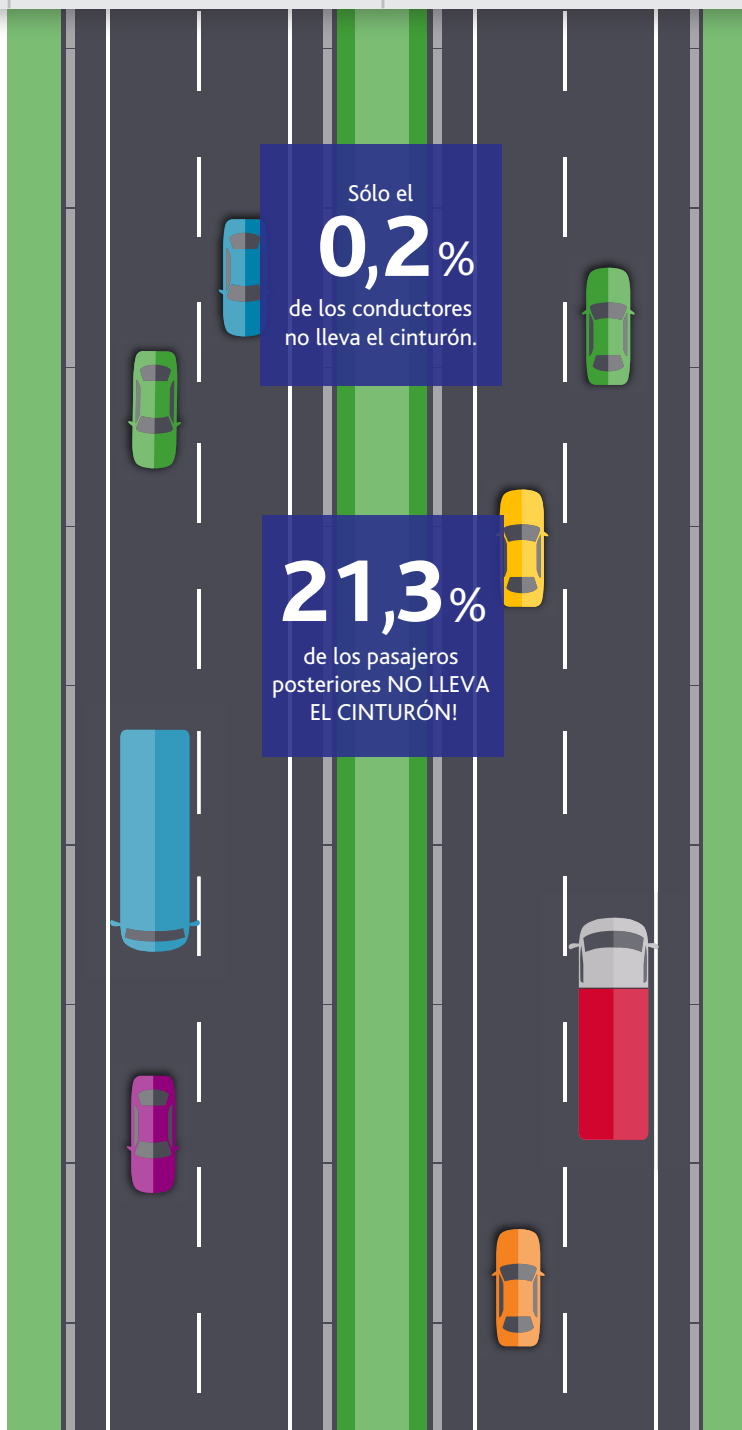
(incluidos los que están en los asientos traseros)

Si viajas con niños el uso de un SRI (Sistema de Retención Infantil) adecuado a su talla y peso es obligatorio.

### Sanción

Multa **200€**

Pérdida **3** Puntos



### Peligrosidad/Consejos



Es importante el uso del cinturón, **incluso en trayectos cortos.**

El uso del cinturón de seguridad, reduce a **LA MITAD el riesgo de muerte** en caso de accidente.

El uso de S.R.I reduce en: **Un 75% las muertes. Un 90% las lesiones .**

### Si no llevas el cinturón

En un impacto frontal, la probabilidad de que un ocupante de los asientos de atrás **golpee mortalmente a otro pasajero** de los asientos delanteros se multiplica x 8.

Un choque frontal a 80 km/h sin llevar puesto el cinturón de seguridad, suele llevar aparejado la **muerte o lesiones graves.**

### Normativa

Usar el teléfono sin un dispositivo de manos libres está

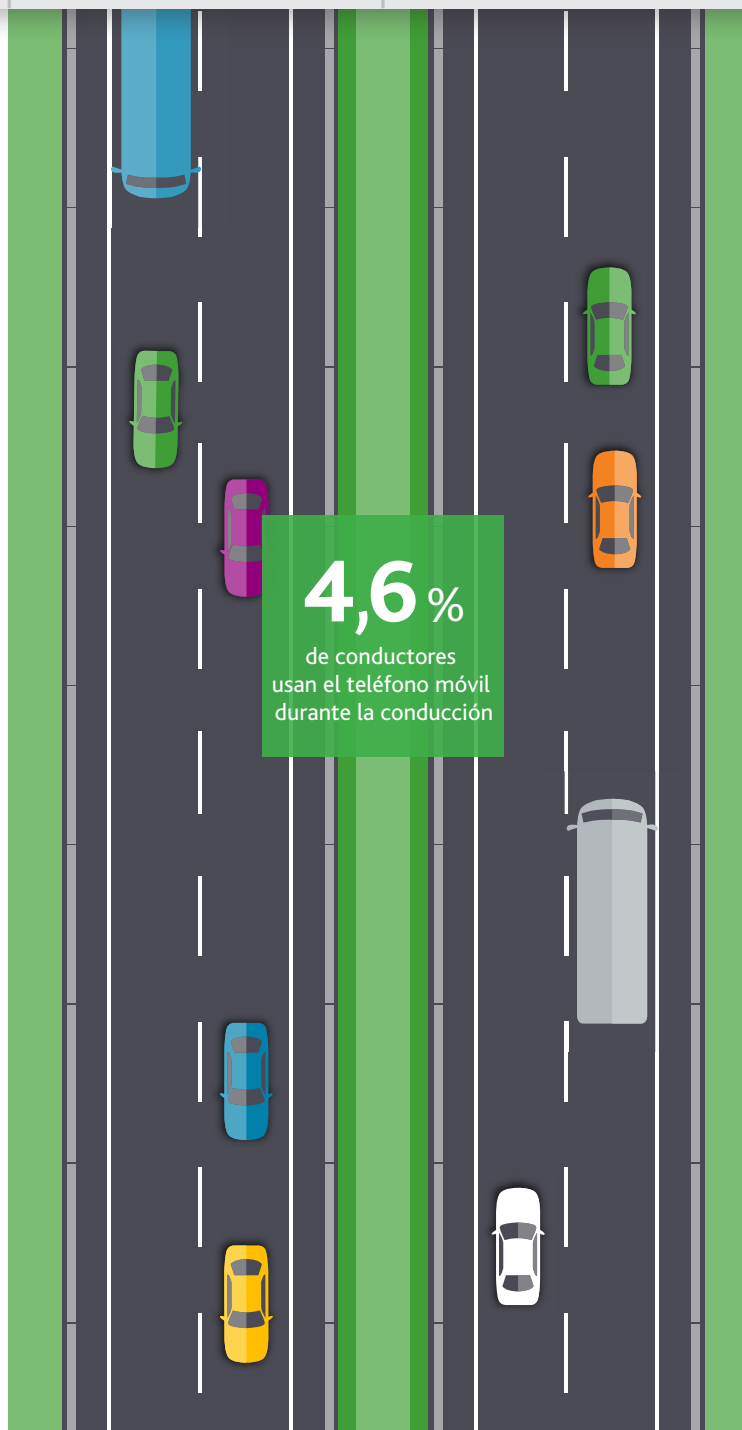
**PROHIBIDO.**



### Sanción grave

Multa **200€**

Pérdida **3** Puntos



### Peligrosidad/Consejos

Teléfono

El uso del teléfono supone una distracción al volante, aunque usemos un dispositivo manos libres.  
**Al volante, olvídate del móvil.**

Al marcar un número en el móvil a 120 km/h recorremos, sin ver la carretera, **una distancia de 429 metros.**  
**Equivalente a unos 4 campos de fútbol.**



Si escribimos un mensaje **recorremos 660 metros a ciegas.**

Mandar mensajes implica 3 formas de distracción:

- **Distracción visual:** mientras los ojos van leyendo la pantalla.
- **Distracción cognitiva:** la mente está ocupada elaborando el mensaje.
- **Distracción Manual:** los dedos van tecleando las letras o botones.

Usar el móvil al volante multiplica **x 23** la posibilidad de accidente

