



Cómo conducir con **viento** de forma segura

El viento es un fenómeno de los más imprevisibles y te puede afectar a rachas durante la conducción.

Observa tu entorno. Fíjate en las mangas, situadas a tal efecto. También puedes observar las ramas y la vegetación para determinar la dirección y la fuerza con la que sopla el viento.



Sujeta el volante con firmeza: si el viento es lateral puede llegar a modificar tu trayectoria y, en los casos más graves, puede hacerte perder el control.

Reduce la velocidad y aumenta la distancia de seguridad.



Vehículos altos, camiones y autocaravanas, los más vulnerables. Extrema la precaución al adelantar a este tipo de vehículos ya que debido a su superficie crean un efecto pantalla. Especial prudencia si conduces una motocicleta.

Precaución en la salida de un túnel, por el efecto de las corrientes.



Si conduces un vehículo pesado, presta atención a la hora de adelantar a motocicletas.

Infórmate

de la previsión meteorológica y consulta el estado del tráfico en nuestro canal de Twitter @infoautopista, la app Autopistas en ruta, la web autopistas.com o llamando al Centro de Atención al Cliente 902 200 300 / 934 927 827



¿De dónde viene el viento?



De cara:

Cuesta mantener la velocidad, te frena.



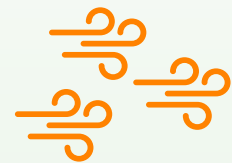
De cola:

Impulsa a ir más rápido.



Lateral:

Cambia la trayectoria de tu vehículo.



Recomendamos detener el viaje ante fuertes rachas de viento.

Atento a las recomendaciones en los Paneles de Mensajería Variable.

Ante una emergencia recuerda:

